

9. Schrauben Sie dann sogleich die Frontplatte mit der Bodenplatte mit 4 Stück Schrauben (4 x 50) fest (siehe Abbildung 11).
10. Legen Sie in die Nuten der zweiten Seitenplatte, wie in Abbildung 12 gezeigt, kräftige Holzleim-Stränge und richten Sie die Seitenplatte senkrecht auf **A**.
11. Führen Sie die Seitenplatte so zur aktuellen Konstruktion, dass die Frontplatte und der Boden in die Nuten der Seiteplatte eingreifen.
12. Verschrauben Sie die zweite Seitenplatte nun wie die erste Seitenplatte mit der Frontplatte und dem Boden. Hierzu verwenden Sie 12 Holzschrauben 4x50 **B**.

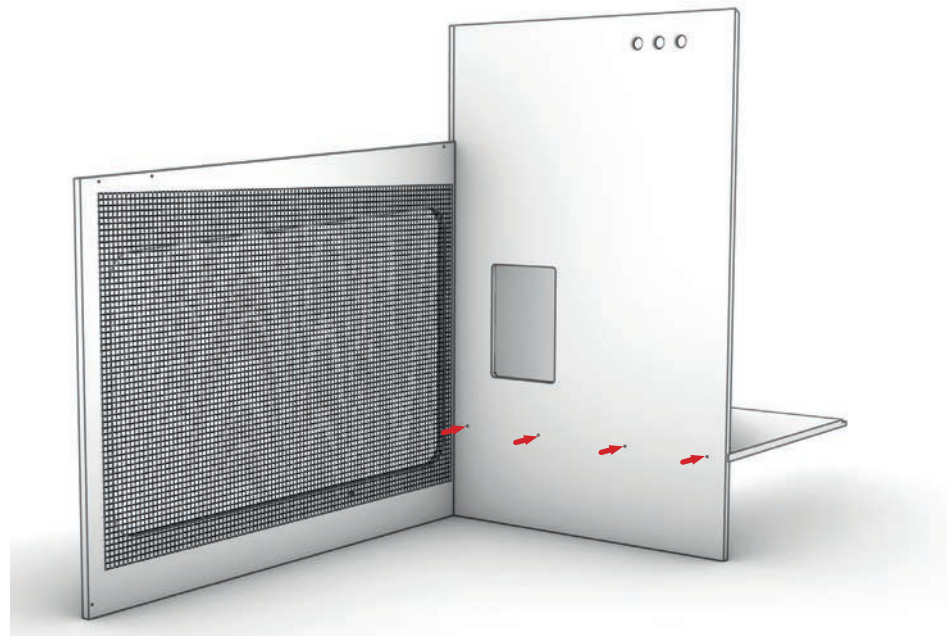


Abbildung 11: Frontplatte mit Bodenplatte verschrauben

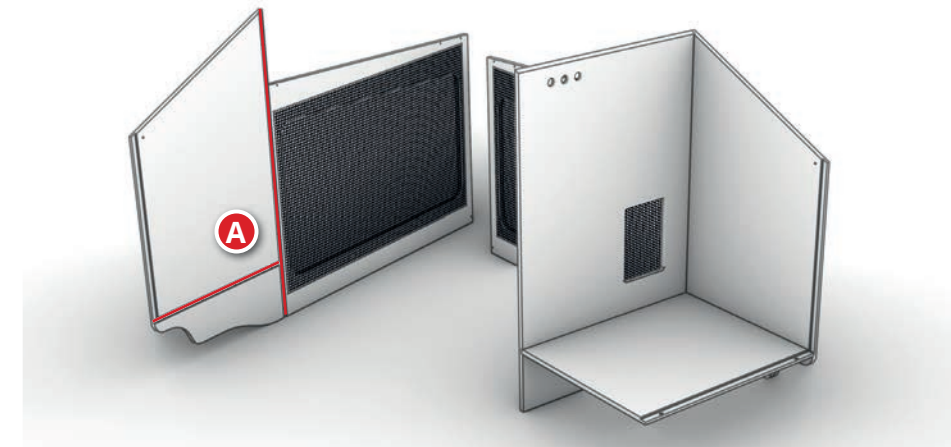


Abbildung 12: Leimstränge in den Nuten der zweiten Seitenplatte

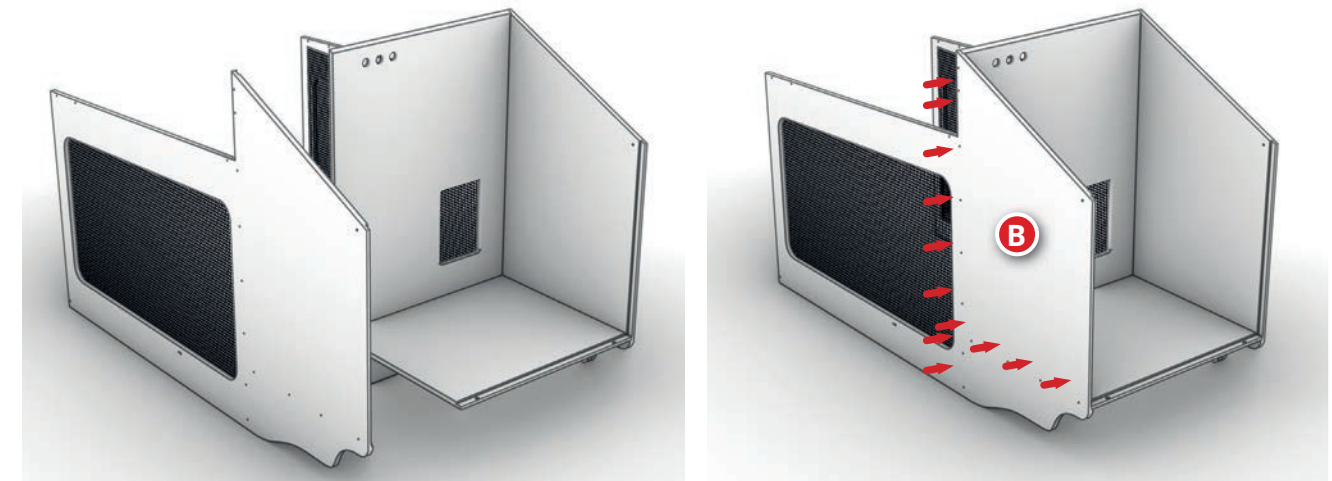


Abbildung 13: Einsetzen der linken Seitenwand und Verschraubung mit Frontplatte und Boden



Nun kann der Dachunterbau angebracht werden. Dieser besteht aus 3 Aluminiumschienen und 2 Holzplatten und ist fertig für den Einbau montiert. Wenn Sie die Holzplatten lackieren möchten, können Sie den Dachunterbau demonstrieren. Achten Sie aber bitte darauf, dass Sie die Bauteile nach dem Lackieren wieder exakt zusammensetzen, da die Bohrungen in den Aluminiumleisten mit der Dachplatte übereinstimmen müssen!

13. Legen Sie den fertig vormontierten Dachunterbau wie in Abbildung 14 gezeigt mit dem schmalen Holzbrett in Richtung Frontplatte möglichst nahe bei der Frontplatte auf die Karosserie ab **A**. Drücken Sie den Dachunterbau gegen die Frontplatte und senken Sie den Dachunterbau dann im vorderen Bereich der Voliere ab **B** so dass die Holzplatten vom Dachunterbau zwischen den Seitenteilen zum Liegen kommen und die Aluminiumleisten auf den Seitenteile aufliegen **C**.

14. Verschrauben Sie die beiden Seitenteile mit dem Dachunterbau mit jeweils 3 Schrauben (4x60) auf beiden Seiten **D**.

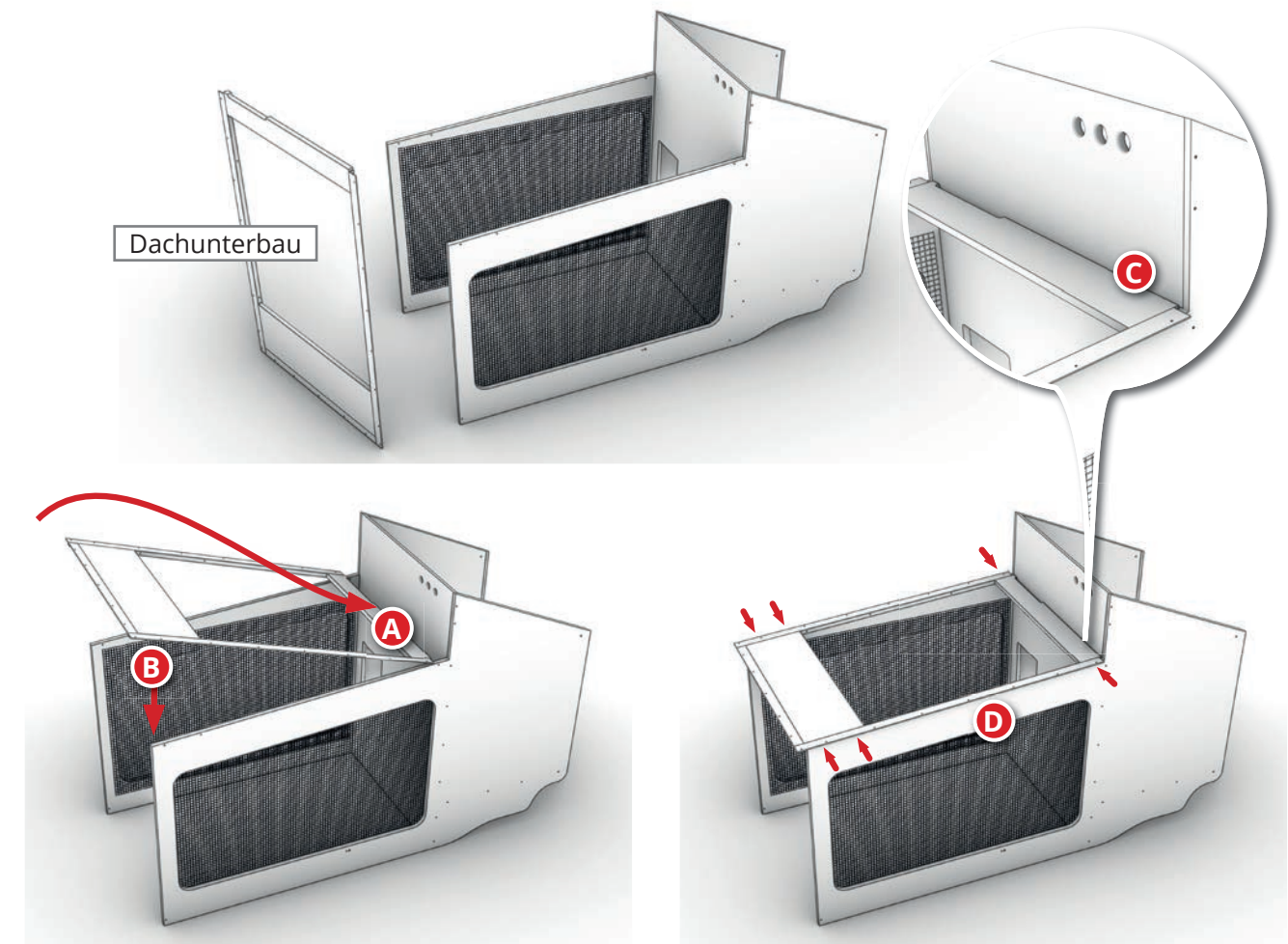


Abbildung 14: Montage des Dachunterbaus